

DRUCKLUFT, DIE BEWEGT

# KOMPRESSOREN- STEUERUNG

RENNER CONNECT EASY



 **MADE IN  
GERMANY**

**RENNER**  
Kompressoren 

# DRUCKLUFT, DIE BEWEGT

## ENERGIESPAREN UND UMWELT SCHONEN

Die Steuerung RENNERconnect Easy sorgt für ein effizientes Zusammenspiel von max. vier Kompressoren Ihrer Druckluftanlage. Denn mit dieser übergeordneten Steuerung können Sie die größten Energieeinsparungen erzielen.

RENNERconnect Easy regelt die Leistung Ihrer Kompressoren exakt an den jeweilig benötigten Druckluftverbrauch.



**BAFA-ZUSCHUSS  
BIS ZU 50%\***

### Merkmale

- Steuert und optimiert die Interaktion zwischen Druckluftherzeugung und -verbrauch.
- Einstellbare zyklische Grundlastwechsel, für eine gleichmäßige Auslastung der Kompressoren.
- Bis zu 4 Kompressoren gleichen oder unterschiedlichen Typs im Verbund, davon max. zwei (optional vier) drehzahlregelt.
- Druckbandoptimierung durch eine Maximaldruckreduzierung.
- Aufzeichnung aller Daten, z.B. für Energiemanagement und zur Erkennung von steigenden Leckagen.
- Einfache Verbindung der RENNER Kompressoren mit Patchkabel.
- Schnittstellenmodul für die Einbindung von Fremd-Kompressoren optional erhältlich.
- Sicherung der RENNERconnect Easy Steuerung durch Schlüsselschalter der Betriebsarten.
- Web-Interface für die Überwachung und Kontrolle aus der Ferne.

\*nur in Deutschland

RENNERconnectEasy\_DE\_08/2023\_PDF

## WANDGEHÄUSE

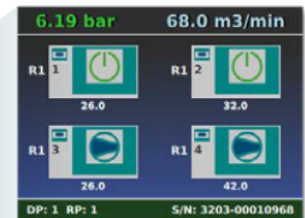
- Montage- und wartungsfreundlich.
- Türscharnier rechts mit Verschluss.
- Stahlblech pulverbeschichtet.
- Schutzart IP54.

## SCHLÜSSELSCHALTER

- Aus / Automatik (bedarfsorientierte Druckluftversorgung).
- Dauerbetrieb (ohne Druckluftmanagement).
- Wochenzeitschaltuhr (z.B. Nacht- oder Wochenendabschaltung).

## RENNERSIMPLY- CONNECT

- 2x RJ45-Buchse für eine einfache und schnelle Kommunikationsverbindung.
- Modbus Direkt-Verbindung zu RENNER Kompressoren mit RENNERtronic Touch und RENNERtronic Plus Touch.
- RS485 Kommunikationsprotokoll über Schnittstellenmodul für Fremd-Kompressoren.



## VISUALISIERUNG AUF 3,5" DISPLAY

- Aktuell fördernde Kompressoren.
- Aktuelle Kompressorprioritäten.
- Zyklusrestzeit.
- Eingestellte Druckschaltpunkte Pmin und Pmax.
- Wochenschaltuhr.
- Echtzeitsuhr.
- Zustand Kompressoren (Betriebsart / Störung)

**RENNER GmbH**  
Kompressoren  
Emil-Weber-Straße 32  
D-74363 Güglingen

Tel. +49 7135 93193-0  
info@renner-kompressoren.de  
renner-kompressoren.de

